

# ERDEMİR İNŞAAT 'IN ÇARŞI BÖLGESİNDEKİ KALE HOMES SERİSİNİN ÜÇÜNCÜSÜ'

KALE HOMES 3

ER  
53



**İŞYERİ VE OFİS DAİRE PROJESİDİR.**

**[www.erdemirinsaat.com.tr](http://www.erdemirinsaat.com.tr)**

## YER PLANI



**PROJEMİZ,  
ÇARŞI CADDESİ PARALELİNDE  
HANIM SOKAK CEPHELİ**

**KALE HOMES 3**  
E3  
53

**KALE HOMES 3**  
E3  
53

## YAPI STANDARTLARI

KALE HOMES PROJESİ ÜÇ KAT VE ÜZERİ **DUBLEKS KAT** OLARAK TASARLANMIŞTIR.

KATLAR OFİS-DAİRE MANTIĞINDA İSTER OFİS, İSTER KONUT KULLANIMA UYGUN PLANLANMIŞ OLUP, ZEMİN KAT İSE ARA KATLI BAHÇE- Lİ 100m<sup>2</sup> ÜZERİ İŞYERİ OLARAK PROJELENDİRİLMİŞTİR.

### BUNA GÖRE CEPHEDE;

-CEPHEDE BÖLGEYE YAKIŞIR SOFT RENK TONLARI SEÇİLMİŞ, PENCERE VE BALKONLARDA FERFORJE KORKULUK VE ÇİÇEKLİK KULLANILMIŞ, TÜM SÖVELER TAŞ RENGİ ÖZEL ÜRETİM OLARAK PLANLANMIŞTIR.

-YİNE CEPHEDE ÖZEL **GENİŞ FERFORJE BİNA GİRİŞ KAPISI**, KAPI İLE KONUŞMAYI VE RENKLİ GÖRÜNTÜ ALMAYI SAĞLAYAN **DİAFON VE GÜVENLİK KAMERASI SİSTEMİ** BULUNMAKTADIR.

-YOL CEPHESİNDEKİ İŞYERLERİNİN CEPHE DOĞRAMALARI KAPILARINDA **GENİŞ CAMLI VİTRİN** OLUŞTURULARAK FERAH BİR GÖRÜNTÜ SAĞLANMIŞ, İŞYERLERİNİN İÇ KISIMLARINDA STANDART OLARAK KONULAN LAV.-WC İLE İKİŞER ADET BACALARI İLE BERABER **İHTİYACA YÖNELİK BİR DEPO** PLANLANMIŞTIR. YİNE İŞYERLERİ İÇİN **GÜVENLİK ALTYAPISI** HAZIRLANMIŞTIR.

-ZEMİN KATLARDA İŞYERLERİNİN HEMEN ARKA KISMI İSE SADECE **İŞYERLERİNE ÖZEL BAHÇE** OLARAK PLANLANMIŞTIR.

### BİNA GİRİŞ HOLÜ ;

-GENİŞ GİRİŞLİ OLARAK PLANLANMIŞ, **İŞIKLI ASMA TAVAN**, YAPIYA **ÖZEL TABAN KAPLAMA DESENLERİ** İLE DEKORE EDİLMİŞTİR.

-YAPI ANA GİRİŞ KORİDORUNDA OFİS-DAİRELERE AİT **ÖZEL POSTA KUTULARI** TASARLANMIŞ,  
-YAPI ANA GİRİŞ KORİDORUNDA + KAT SAHANLIKLARINDA OFİS-DAİRELERE AİT "**ÖZEL TANITIM TABELASI**" YERİ DÜZENLENMİŞTİR.

### İÇ MEKANLARDA İSE ;

-HER OFİS İÇİN AYRI AYRI DÜZENLENMİŞ **KOMBİ CİHAZLI KAT KALORİFERİ** (DOĞALGAZ YAKITI KULLANILABİLECEK DURUMDA)

-HER OFİS İÇİN 1'ER ADET DUVAR TİPİ **SPLİT KLİMA** TESİSATI

-MUTFAKLARDA **ANKASTRE OCAK, DAVLUMBAZ VE TEZGAH ALTI BUZDOLABI**

-**VESTİYER DOLABI**

-**BANYO DOLABI VE ASMA KLOZET-GÖMME REZARVUAR**

-YAPI TAMAMINA HİZMET VERECEK **HİDRAFOR VE/VEYA SU DEPOSU**

-**TELEFON SANTRAL TESİSATI** (KONSOL CİHAZI YERİ SEKRETER KISMINDA OLACAK ŞEKİLDE FAX,

-İNTERNET V.S. İÇİN YETERİ KADAR DAHİLİ HAT KABLOSU ÇEKİLMİŞ OLARAK)

-YEREL-ULUSAL-DİJİTÜRK YAYINLARI İÇİN **TV ANTEN TESİSATI VE PRİZLERİ**

-**BİLGİSAYAR SİSTEMİ AĞ BAĞLANTI KABLOLARI TESİSATI** STANDART OLARAK YAPILMAKTADIR.



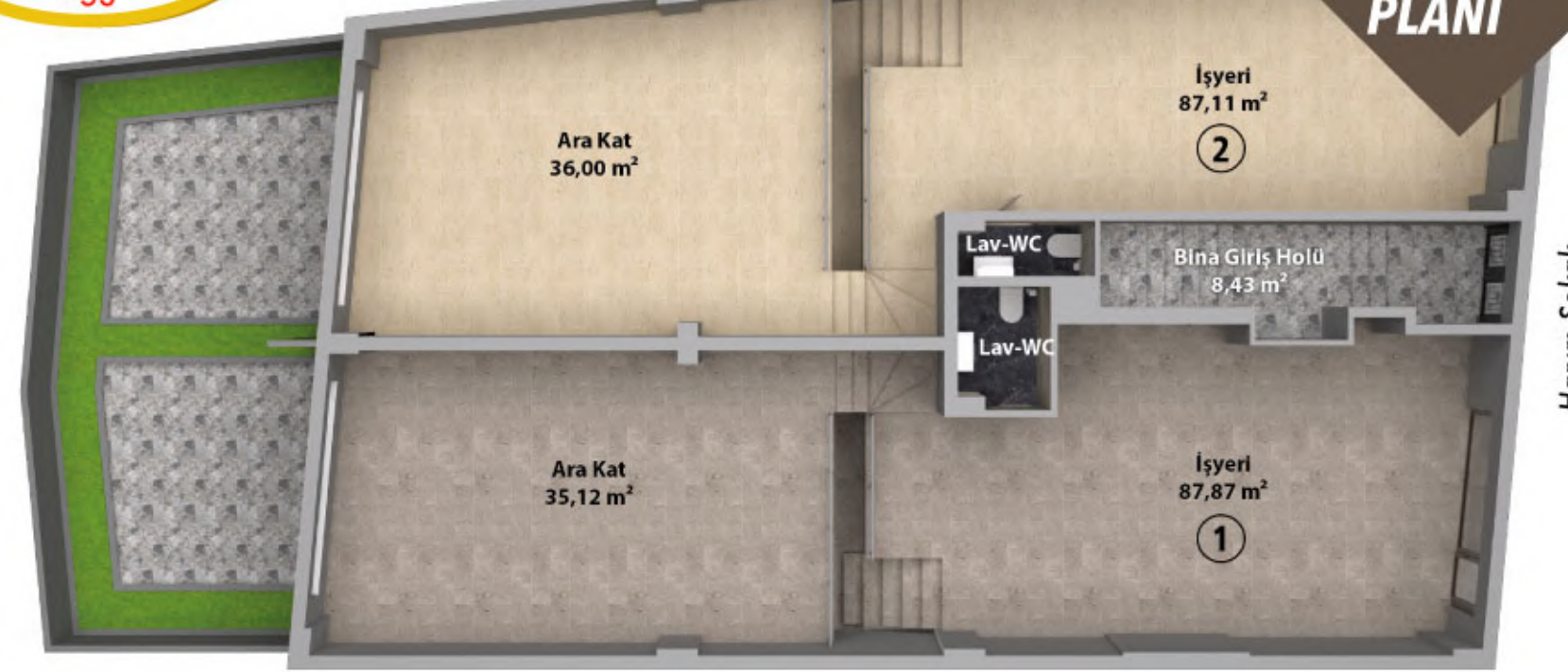
## ZEMİN KAT PLANI

## İŞYERLERİ ARA KATLI VE GENİŞ BAHÇELİ

KALE HOMES 3  
E3  
53

KALE HOMES 3  
E3  
53

## ARA KAT PLANI



**OFİS KULLANIMLI  
1. KAT PLANI**

**OFİS DAİRELERİNİZİ TERCİHİNİZE GÖRE  
KONUT VEYA OFİS OLARAK DÜZENLİYORUZ**



**KALE HOMES 3**  
53

**KALE HOMES 3**  
53

**OFİS KULLANIMLI  
1. KAT  
İÇ MEKANLAR**

**3 NO'LU OFİS**

**5 NO'LU OFİS**



Hanım Sokak

KALE HOMES 3  
E3  
53

KALE HOMES 3  
E3  
53

KONUT KULLANIMLI  
1. KAT  
İÇ MEKANLAR

KONUT KULLANIMLI  
1. KAT PLANI



3 NO'LU KONUT



5 NO'LU KONUT



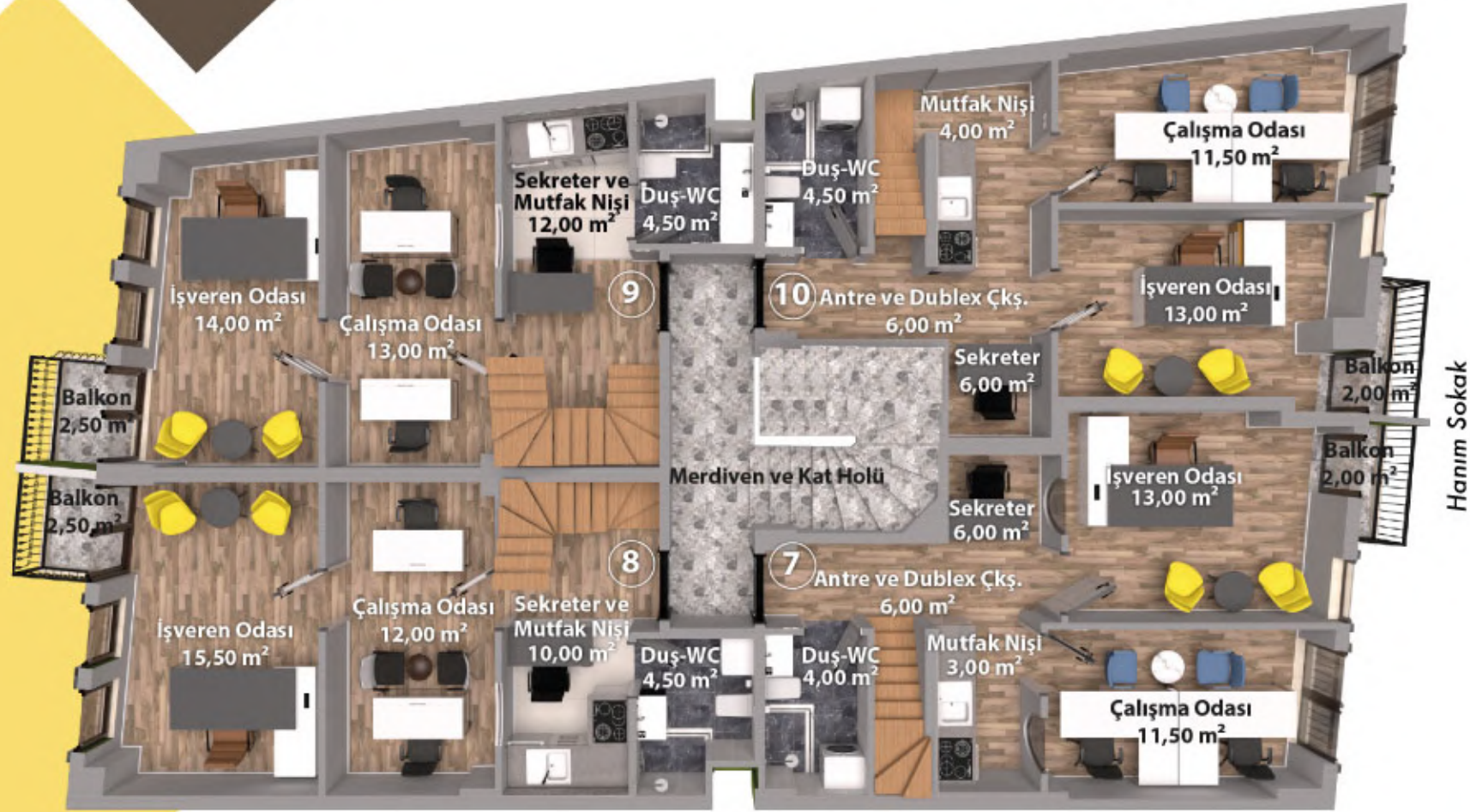
OFİS KULLANIMLI  
2.KAT PLANI

KALE HOMES 3  
ER  
53

KALE HOMES 3  
ER  
53

OFİS KULLANIMLI  
DUBLEKS  
KAT PLANI

OFİS KULLANIMLI DUBLEKS KATLAR



KALE HOMES 3  
53

KALE HOMES 3  
53

8 NO'LU DAİRE

7 NO'LU DAİRE

## OFİS KULLANIMLI DUBLEKS KATLAR İÇ MEKANLARI



**KONUT KULLANIMLI  
2.KAT PLANI**

**KALE HOMES 3**  
E3  
53

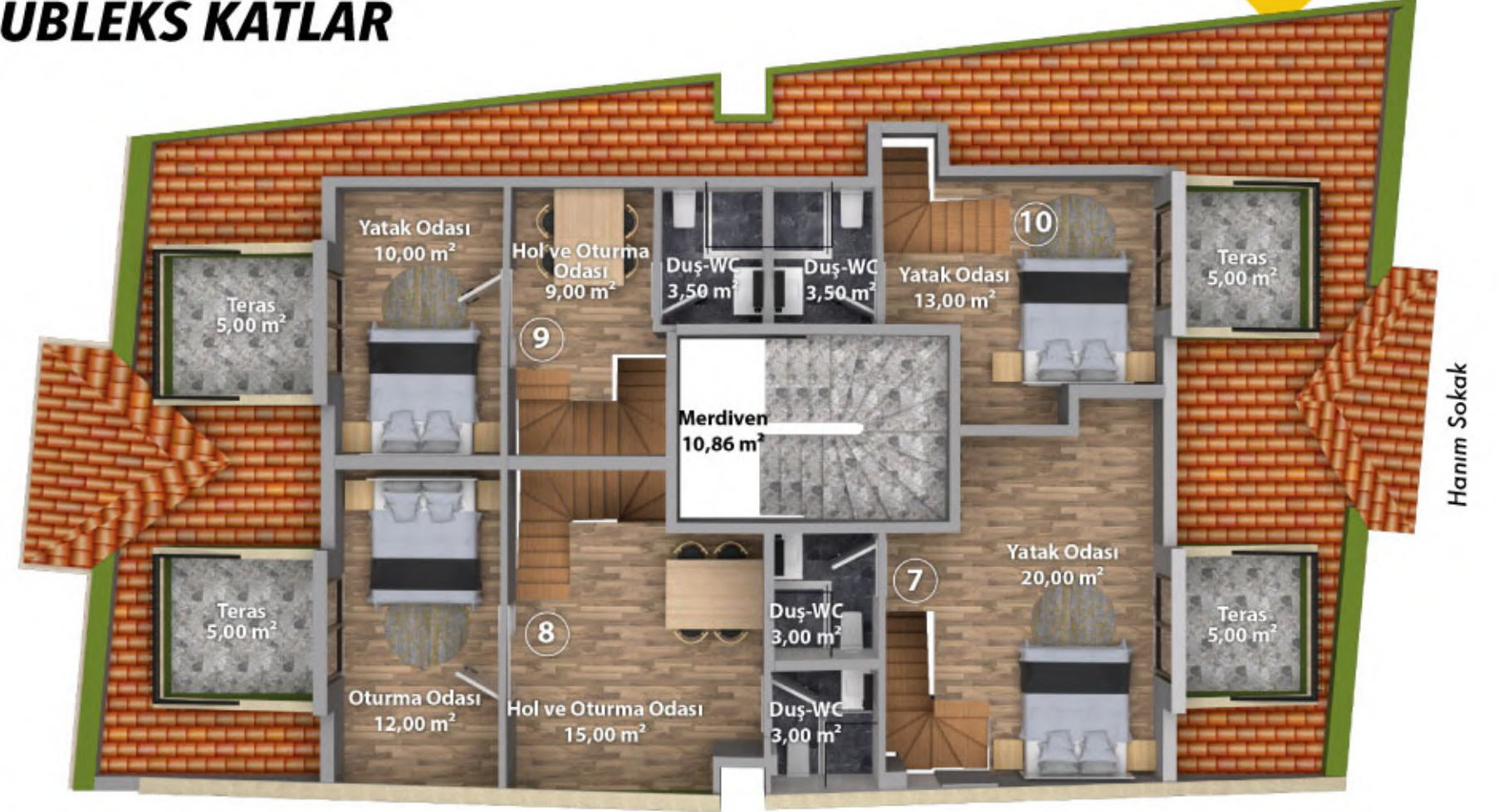
**KALE HOMES 3**  
E3  
53

**DUBLEKS KAT PLANI  
KONUT**

**KONUT KULLANIMLI DUBLEKS KATLAR**



Hanım Sokak



Hanım Sokak



7 NO'LU DAİRE

KALE HOMES 3  
E3  
53

KALE HOMES 3  
E3  
53

8 NO'LU DAİRE

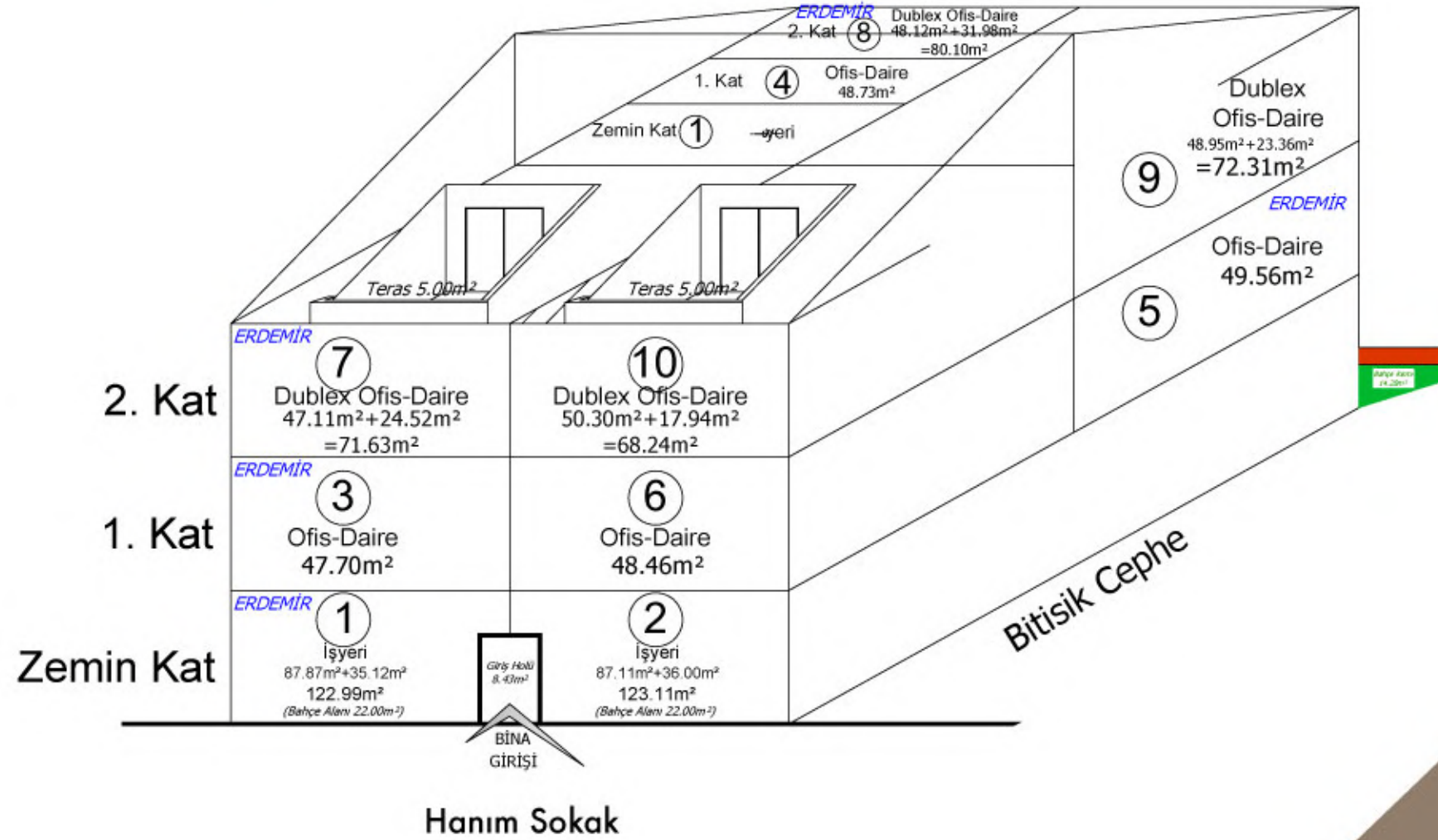
## KONUT KULLANIMLI DUBLEKS KATLAR İÇ MEKANLARI



ER53 KALE HOMES 3 YAPI KROKISI  
(Fevzipaşa 144 Ada 7 Parsel)

KALE HOMES 3

ER  
53



KALE HOMES 3

ER  
53

## KALE HOMES 3



PROJEMİZ;

GEREK KONUT, GEREK OFİS, GEREK İŞYERİ OLSUN,  
SATIŞA SUNULAN BÖLÜMLER, HEM PROJE HEM BULUNDUKLARI  
KONUM AÇISINDAN ŞEHRİN EN YÜKSEK

**GELİR GETİRİCİ VE PRİM YAPAN YATIRIM ARAÇLARI ÖZELLİĞİNİ TAŞIR**



*Kemalpaşa Mahallesi, Fetvane Sokak,  
No:4 Çanakkale / Merkez*

**217 51 62**

**[www.erdemirinsaat.com.tr](http://www.erdemirinsaat.com.tr)**